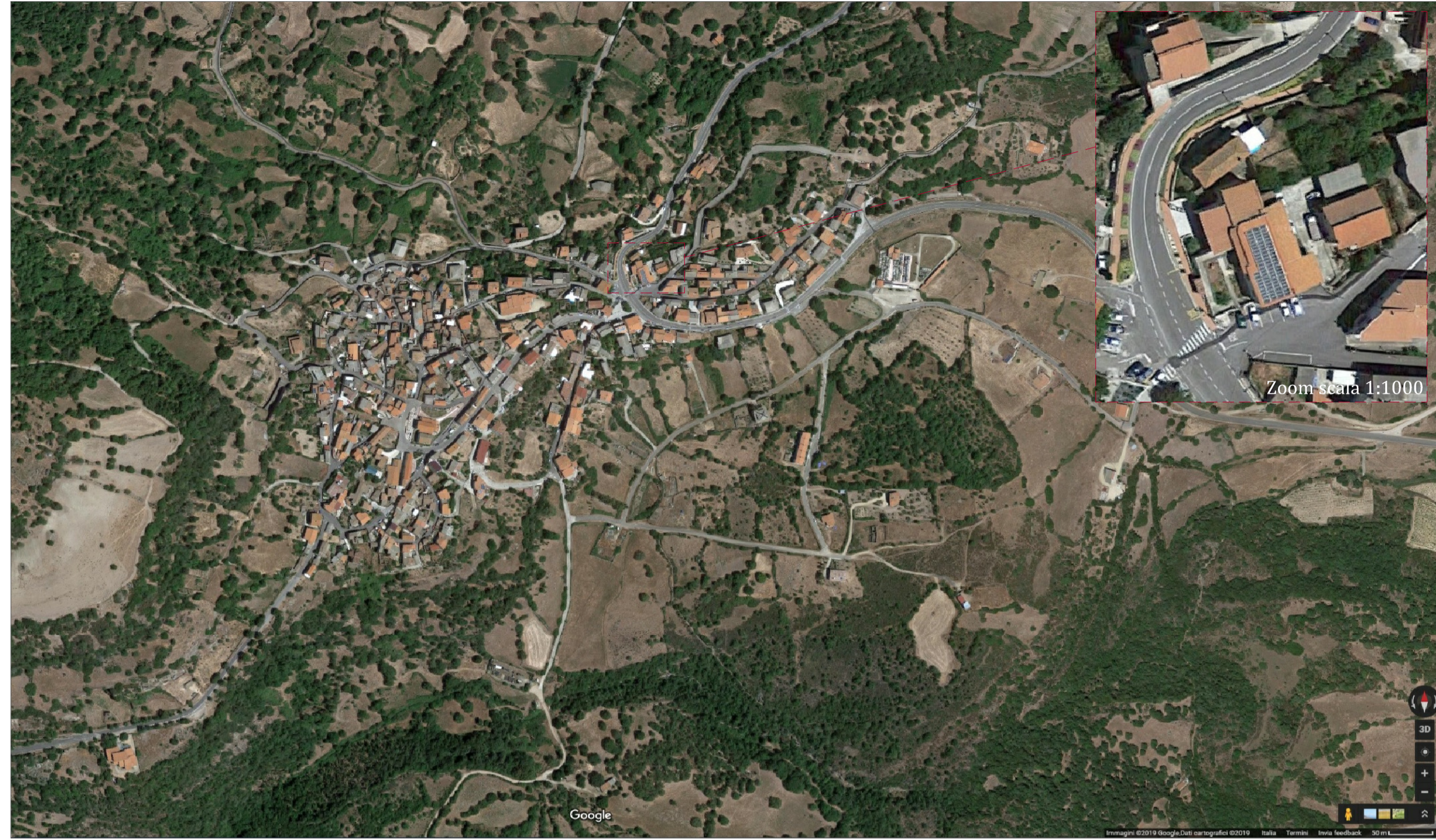


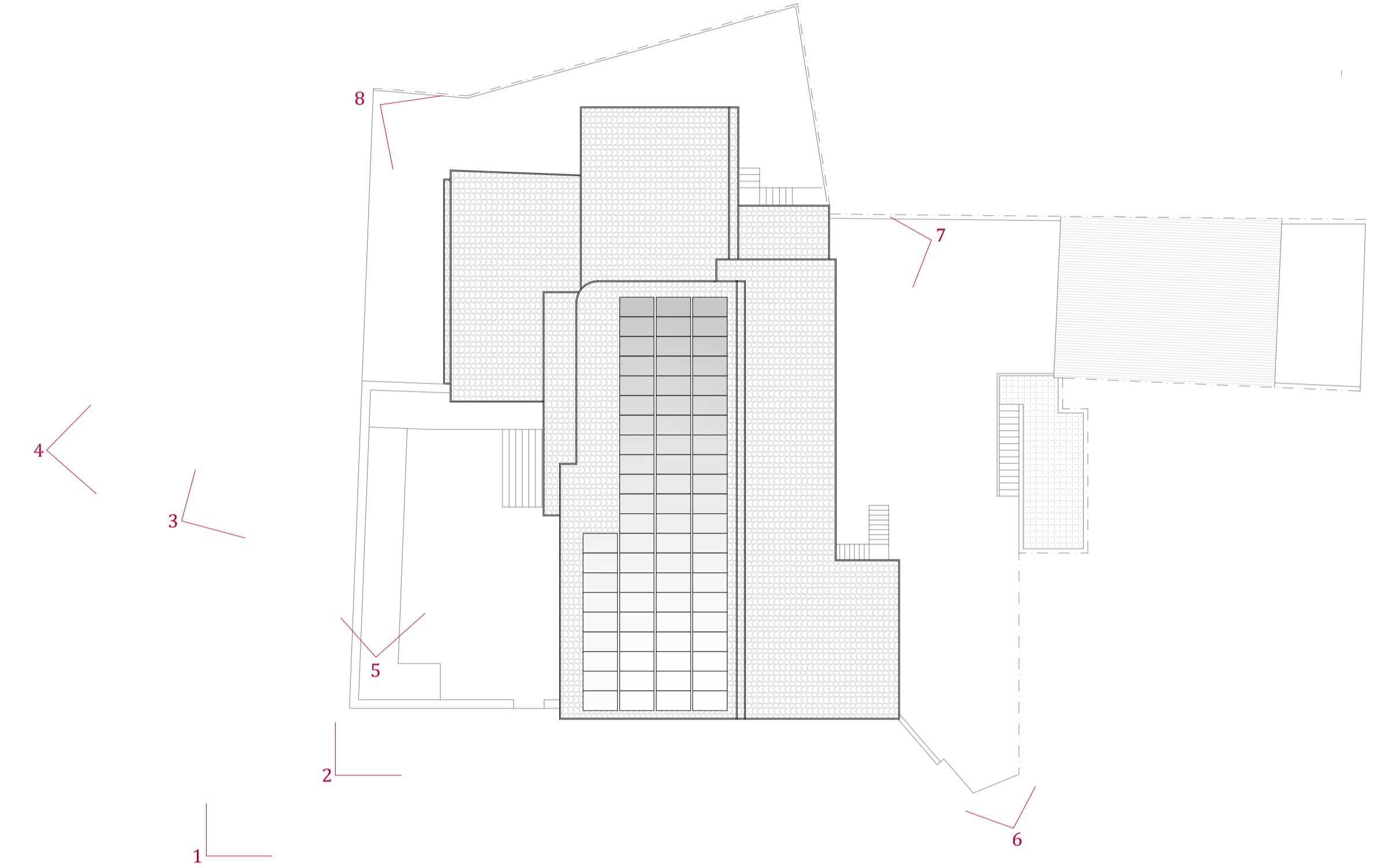
Individuazione area d'intervento - Foto aerea (Google maps) - scala 1:5000



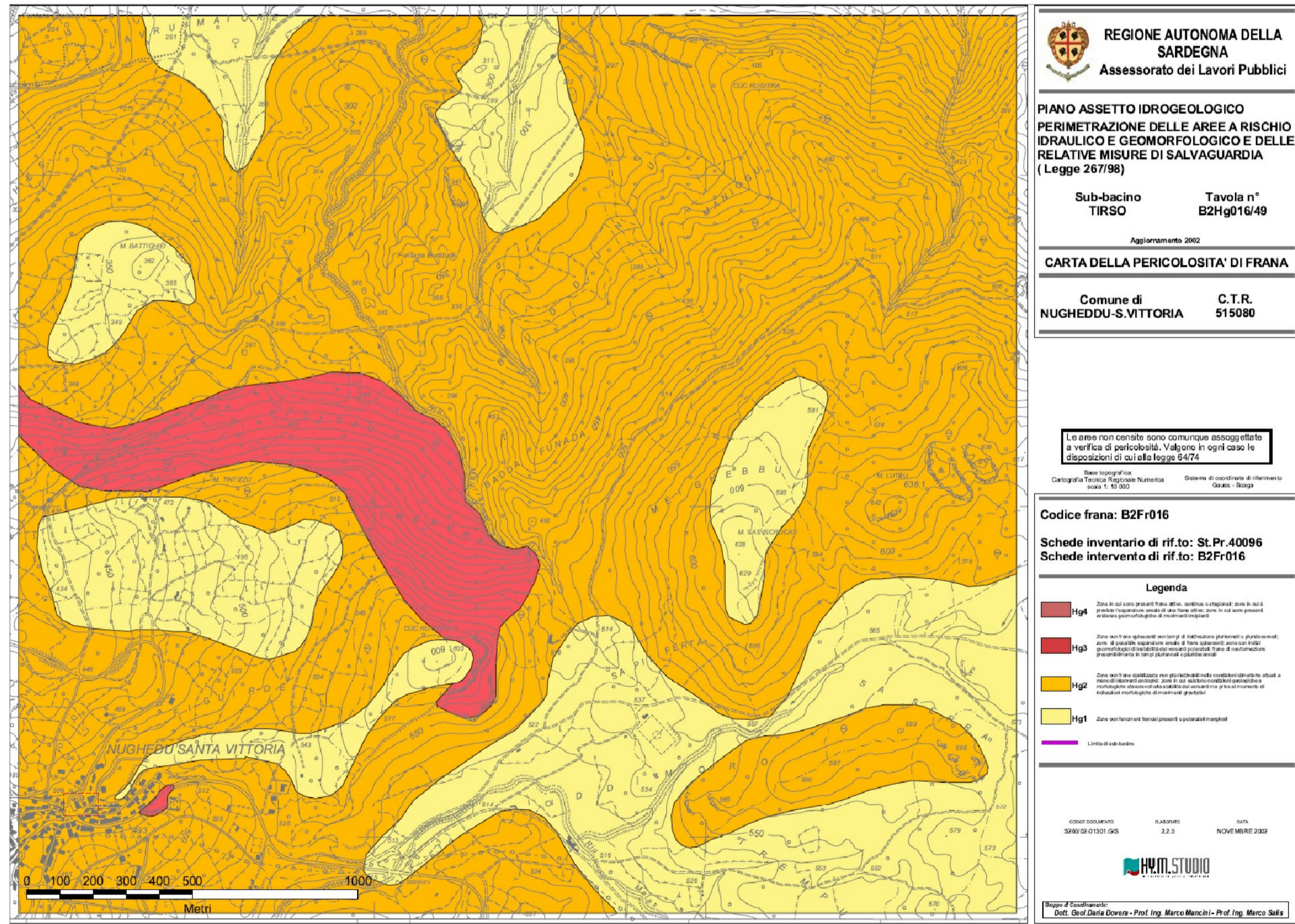
Rilievo fotografico



Pianta copertura - punti di scatto



Individuazione area d'intervento - Estratto PAI



COMUNE DI NUGEDDU SANTA VITTORIA

PROGETTO DEFINITIVO ESECUTIVO

RISTRUTTURAZIONE EDILIZIA CON EFFICIENTAMENTO ENERGETICO DELLA CASA COMUNALE

COMMITTENTE  
Comune di Nughedu Santa Vittoria  
Sindaco: Onorevole Francesco Mura  
Responsabile: Geom. Paolo Pini

PROGETTISTA  
Arch. Aron Margia  
Via Cagliari, 50 - 07030  
Tel. 0783/20015 - Fax 0783/20016  
www.architomagia.it - a.margia@architomagia.it

ELABORATO  
Inquadramento territoriale e urbanistico  
Rilievo fotografico

SCALA DATA  
Varie Luglio 2019

B01