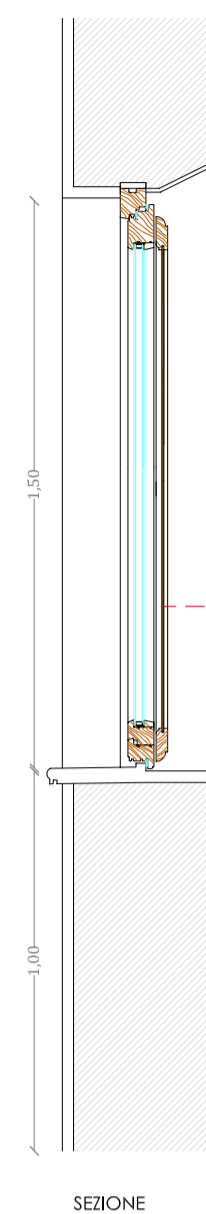
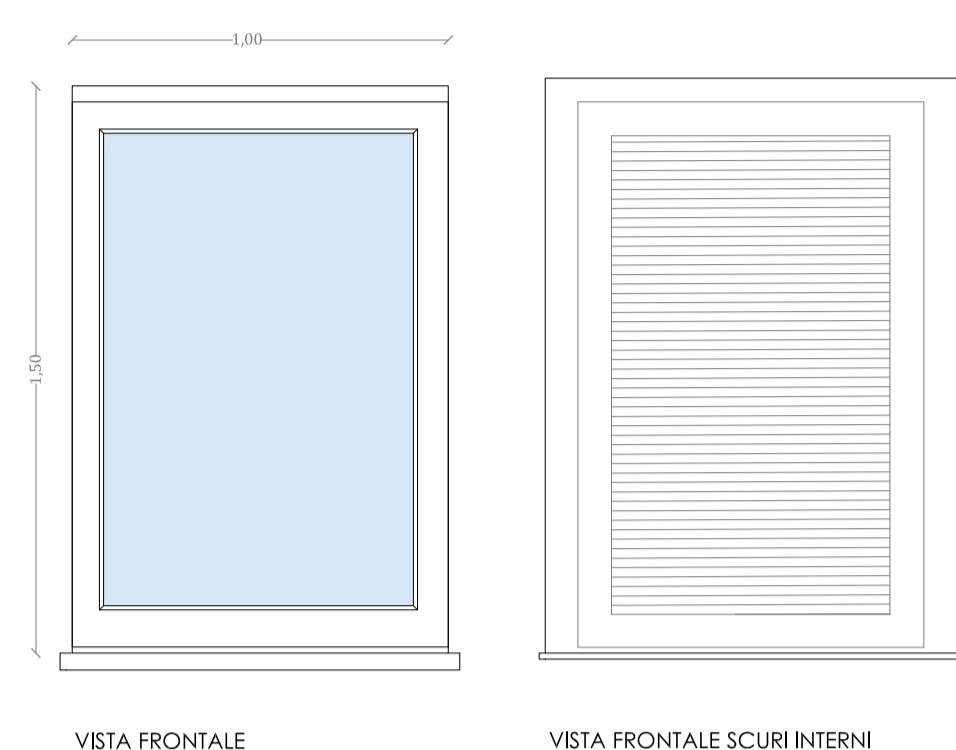


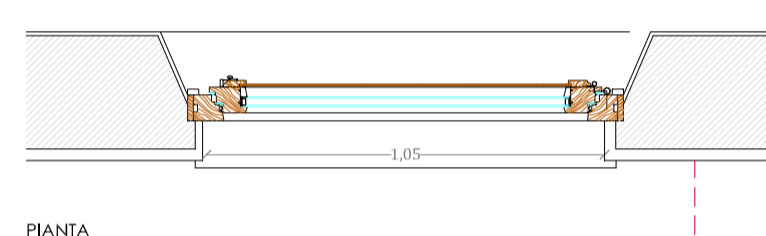
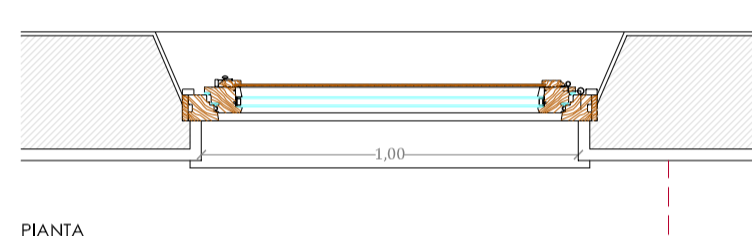
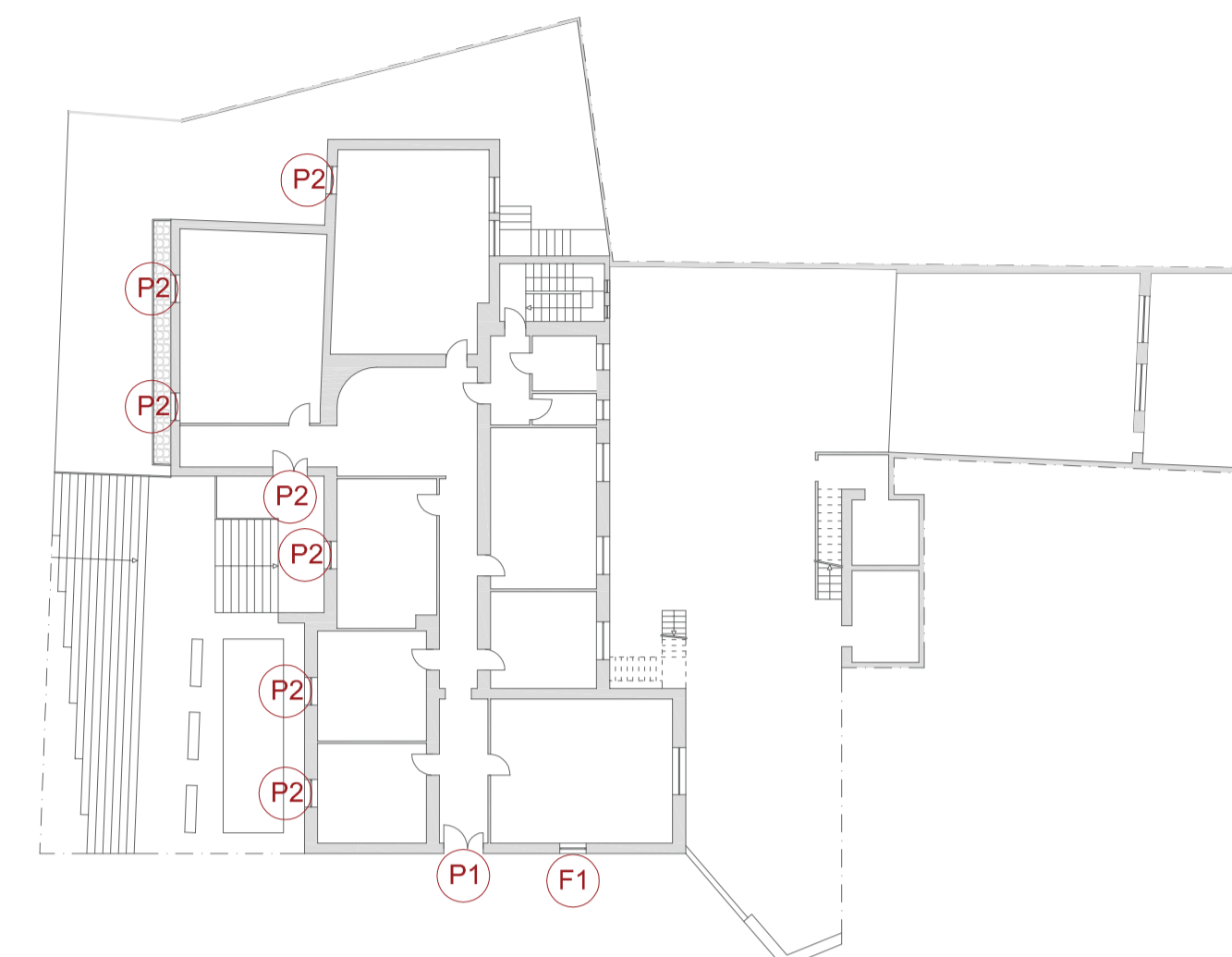
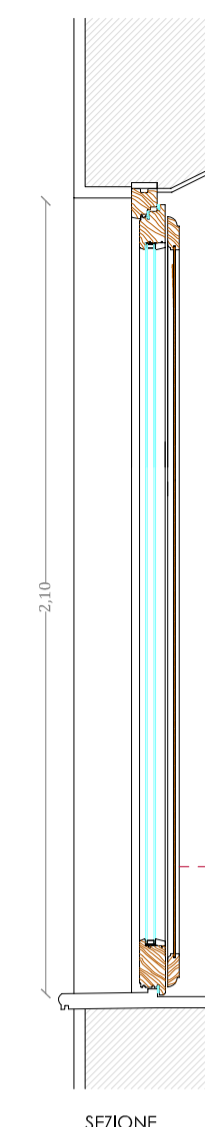
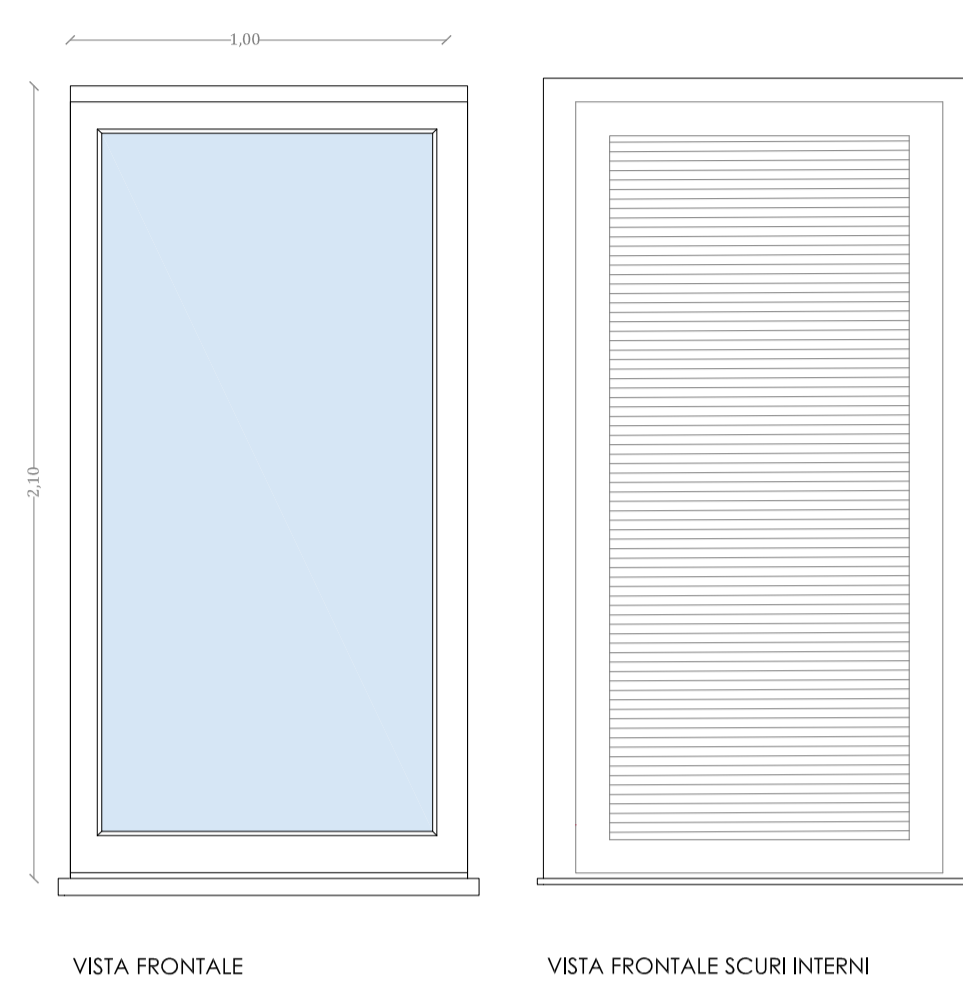
F1

Finestra Ufficio lato sud.  
Materiale: legno di castagno e vetro  
n. elementi in progetto: 1



P2

Portafinestra Uffici.  
Materiale: legno di castagno e vetro  
n. elementi in progetto: 6



SAR18\_PF.0013.0004.0060 INTONACO PREMISCELATO TERMOISOLANTE PER ESTERNI SU PARETI VERTICALI OD ORIZZONTALI, eseguito con malta premiscelata a base di leganti idraulici e aerei, inerti leggeri e additivi specifici, applicato su superfici di laterizio, termolaterizio, cemento, murature di pietra e calcestruzzo, preventivamente trattati con una strolatura di sabbia e cemento, spianato a cazzuola e liscio con frattazzo, spessore finito 3 cm, dato in opera a qualsiasi altezza, su superfici piane o curve, compreso la sbruffatura e il tiro in alto

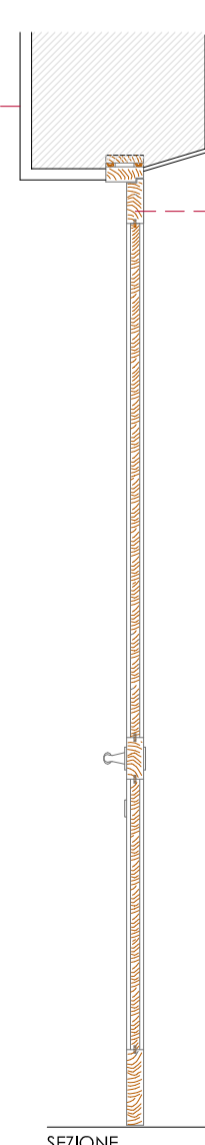
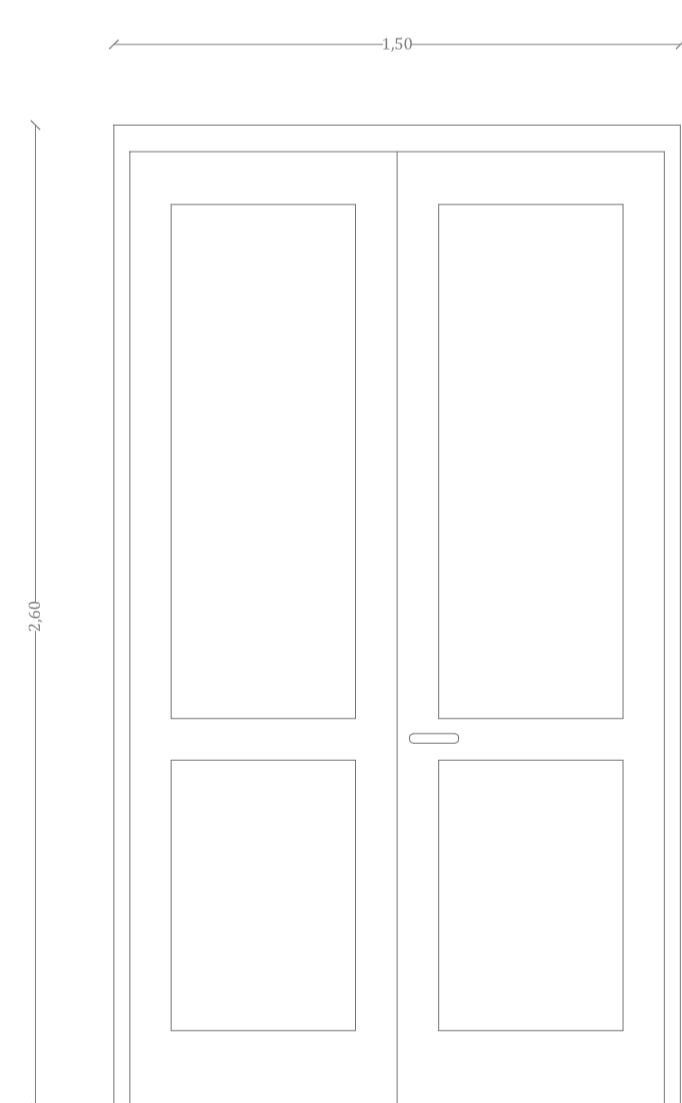
SAR18\_PF.0013.0005.0007 TINTEGGIATURA DI PARETI E SOFFITTI CON DUE MANI DI IDROPITTURA LAVABILE TRASPIRANTE, RESISTENTE ALL'INVECCHIAMENTO, AGLI AGENTI ATMOSFERICI ED ALLE MUFFE, a base di resine sintetiche, in tinte chiare correnti di cartella, data in opera su superfici intonacate a civile o lisce, previo preparazione del fondo con una mano di fissativo ancorante, compreso lo sfrido e il tiro in alto su superfici

SAR18\_PF.0013.0006.0422n INFISSO DI FINESTRA O PORTAFINESTRA ad una o più ante in legno di CASTAGNO, o altra specie analoga a scelta della D.L., di qualsiasi forma e dimensione, completa di SCURINI INTERNI della medesima essenza, costituito: da un telaio con imbotte a tutto giro in massello della stessa essenza degli infissi e della larghezza fino a 16 cm; da una finestra o portafinestra interna, spessore finito 56 mm, telaio sezione 70x56 mm, predisposta per l'alloggiamento di vetrocamera sino allo spessore di 28 mm. Mostrine coprifilo sul lato interno dell'infisso in legno della stessa essenza della finestra e della sezione di mm 35\*10 - 60\*10 - 70\*10 circa su tre lati all'interno, completa di listello fermavetro asportabile, guarnizione a tutto giro sull'anta. Guarnizione di tenuta sul telaio e gocciolatoio in gomma termoplastica vulcanizzata protetta UV testate e certificate per resistere ad invecchiamento provocato da agenti atmosferici, raggi UV e ozono e stabili nell'intervallo di temperatura da -40°C/+135°C. Sistema di deflusso dell'acqua con gocciolatoio in alluminio asolato con cave 35\*5 mm, passo 180 mm e terminali in poliiminide. Regoli fermavetri interni con predisposizione per alloggiare un vetrocamera sino allo spessore di mm 28. Sistemi di apertura con ferramenta a nastro multiplo con nottolini eccentrici ed incontri registrabili in aria 12 mm. Tipologie di apertura a battente con cerniere anuba, completi di coperture in ABS nei colori standard Oro, Argento e Bronzo. Bloccaggio delle ante riceventi con catenaccio euronut passante movimentato tramite leva a rotazione. Maniglia con martellina DK quadro 6 mm modello Tokio in alluminio satinato nelle finiture base Oro, Argento, Bronzo. Sistema di trattamento superficiale mediante carteggiatura e spazzolatura del serramento allo stato grezzo; ciclo flow-coating con impregnante preservante colorato nelle tinte base; ciclo flow-coating con intermedio trasparente preservante; carteggiatura e spazzolatura del serramento a seguito del ciclo intermedio; verniciatura con finitura all'acqua monocomponente tonalizzata larice applicata a spruzzo con aerografo airmix/airless e successiva essiccazione in tunnel riscaldato con piastre a raggi infrarossi ad onde lunghe. Dato in opera, compreso il controtelaio in abete da murare con zanche in acciaio zincato, le opere murarie, la ferramenta di tipo corrente commerciale e la registrazione dell'infisso, ed incluso ogni altro onere per dare il lavoro finito a regola d'arte.

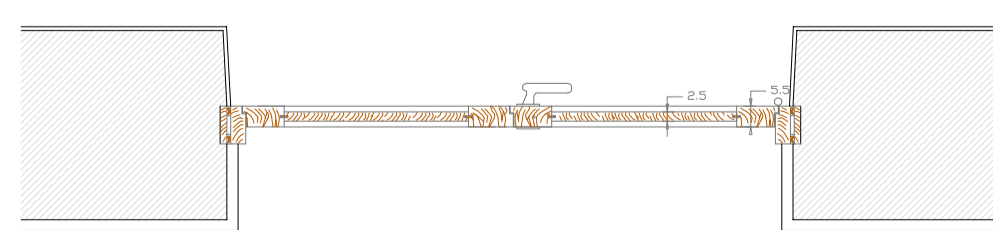
SAR18\_PF.0013.0006.0365 VETROCAMERA STRATIFICATO ANTINFORTUNIO - UNI 7697-2014 - 33.1/16/33.1 Spessore mm. 28 - Ug ARIA 1,4 - Rw 36, PER SERRAMENTI IN LEGNO O IN METALLO, dato in opera su predisposta scanalatura e fissato con regoletti fermavetro, compreso il taglio, i tasselli di appoggio, laterali e periferici, le guarnizione in neoprene, la sigillatura con mastice sintetico al silicone, la pulitura e lo sfrido.

P1

Porta ingresso lato sud.  
Materiale: legno di castagno  
n. elementi in progetto: 1



SAR18\_PF.0013.0006.0257v PORTONCINO CAPOSCALA O ESTERNO A DUE ANTE SIMMETRICHE IN MASSELLO DI ROVERE, dimensioni 150x260. Ritti verticali, traversa superiore, traverse orizzontali e verticali della sezione di mm 110x55 circa, traversa inferiore della sezione di mm 200x55 circa. I pannelli bugnati dello spessore di mm 25 circa, sono specchiati ed incastrati ai traversi verticali e orizzontali. Telaio in massello della sezione di mm 70x55 circa, con guarnizioni di battuta a polmone atta ad impedire infiltrazioni d'aria. Coprifili in massello della sezione di mm 55x10 circa. Serratura di normale dotazione tipo Yale a doppia mandata con scrocco, comando con mezza maniglia interna in alluminio anodizzato colore bronzo e pomo analogo all'esterno. Cerniere tipo anuba in acciaio bronzato in numero di tre per anta. Verniciatura con una mano di impregnante, antitarne ed antimuffa, trasparente o colorato, dato ad immersione e mano a finire opaca previa carteggiatura dell'impregnante. Dato in opera completo di telaio, fissato alle murature con zanche in acciaio zincato, compreso le opere murarie e la registrazione dell'infisso.



<p>COMUNE DI NUGHEDU SANTA VITTORIA</p>
<p>PROGETTO DEFINITIVO ESECUTIVO</p>
<p>RISTRUTTURAZIONE EDILIZIA CON EFFICIENTAMENTO ENERGETICO DELLA CASA COMUNALE</p>
<p>COMMITTENTE Comune di Nughedu Santa Vittoria Sindaco: Onorevole Francesco Mura Responsabile: Geom. Paolo Pirri</p>
<p>PROGETTISTA Arch. Aron Murgia Via Cagliari 165/054460 tel.070/320175 fax. 32052061 email aronmurgia@netmail.com a.murgia@archez.it</p>
<p>ELABORATO Stato di Progetto Abaco infissi</p>
<p>SCALE 1/100 DATA Varie Luglio 2019</p>
<p><b>B06</b></p>