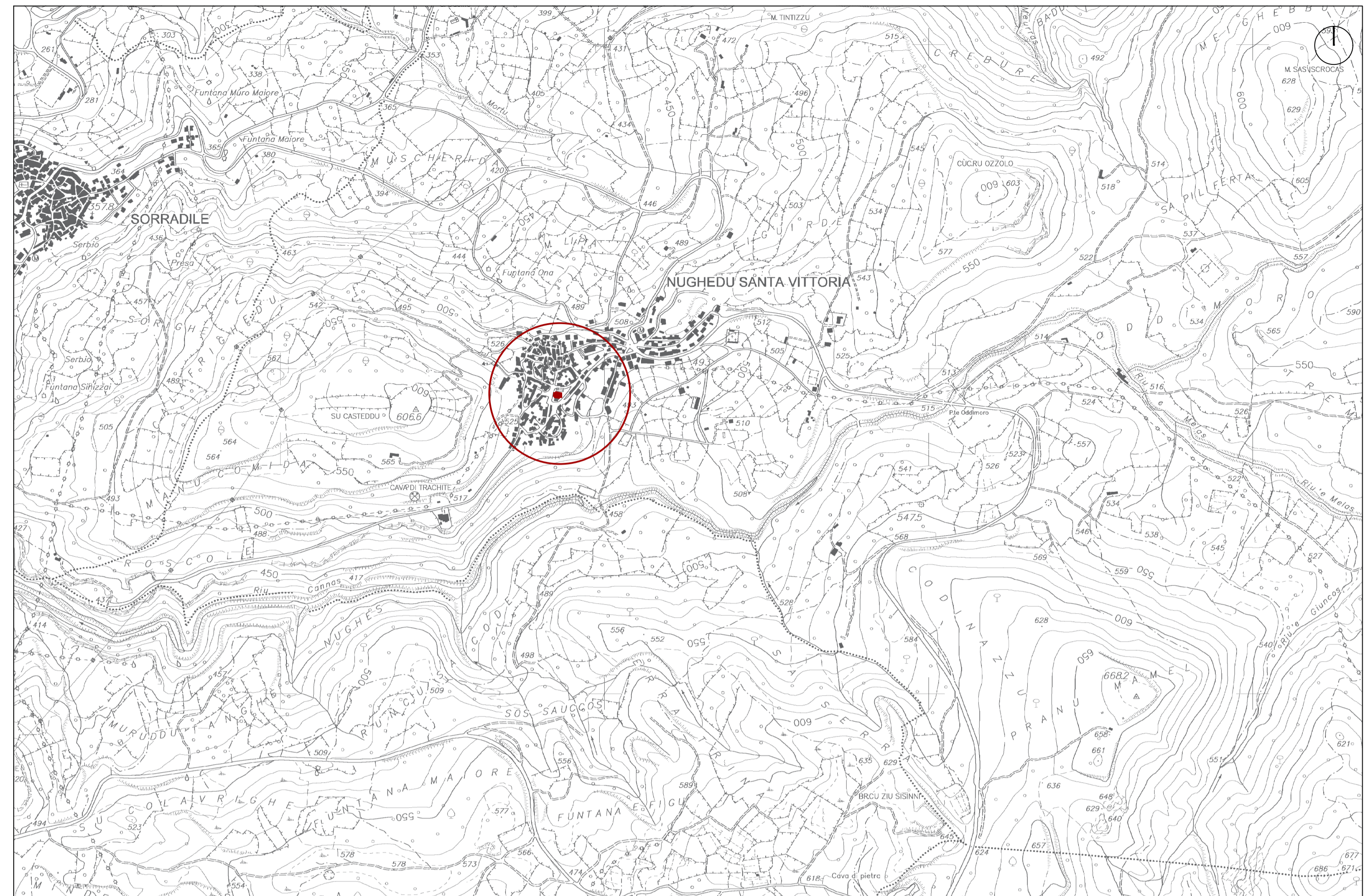


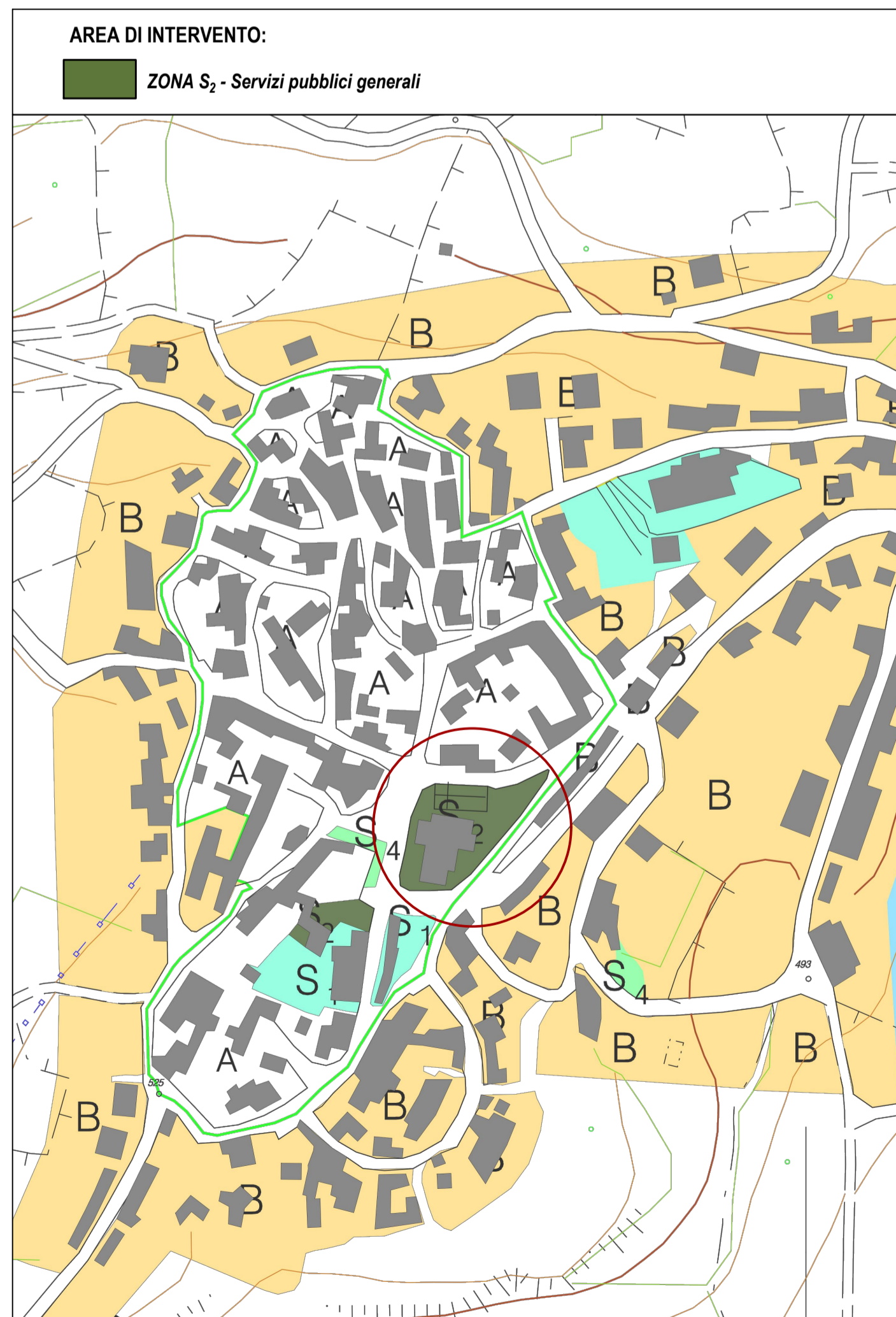
STRALCIO CARTOGRAFIA PIANO PAESAGGISTICO REGIONALE _ Foglio 515 - Provincia di Nuoro e Oristano



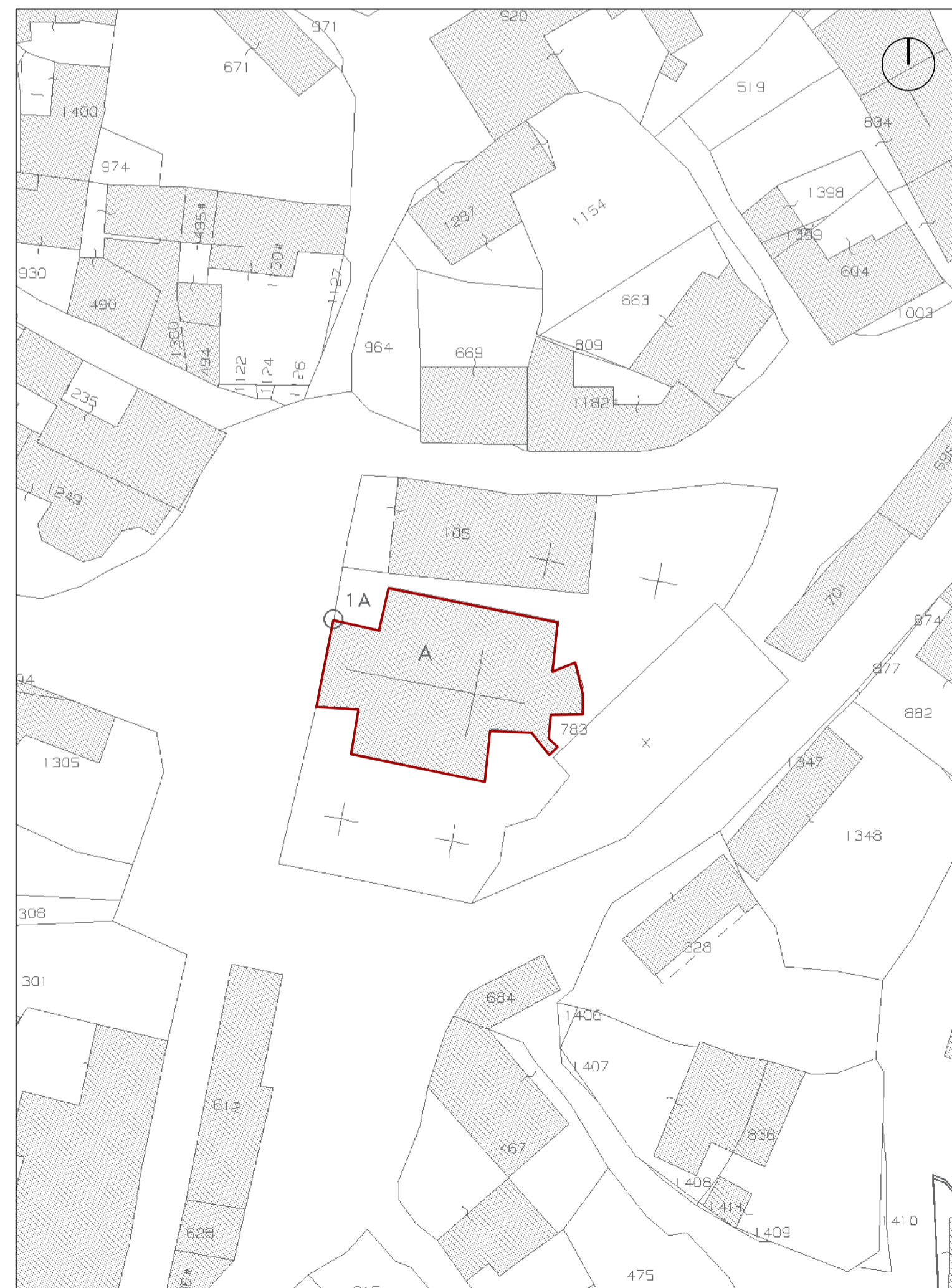
NUGHEDU S.V.



COROGRAFIA su Carta Tecnica Regionale _ scala 1:10.000



STRALCIO ZONIZZAZIONE PUC _ scala 1:2.000



STRALCIO CATASTALE Foglio 14 - particella A _ scala 1:500



STRALCIO ORTOFOTO _ scala 1:2.000

COMUNE DI NUGHEDU SANTA VITTORIA
Provincia di Oristano



LAVORI DI RESTAURO DELLA
CHIESA PARROCCHIALE DI SAN GIACOMO APOSTOLO

PROGETTO DI FATTIBILITA' TECNICA ED ECONOMICA

progettista:
arch. Claudio Zedda

collaboratori:
arch. Gian Luca Cara



Responsabile del Procedimento:
geom. Paolo Pirri

Sindaco:
sig.ra Vanessa Corda

elaborato: **01**
oggetto:
Inquadramento territoriale e urbano

scala: **varie**

emissione: **luglio 2023**

revisione: